

PRESCRIZIONI:

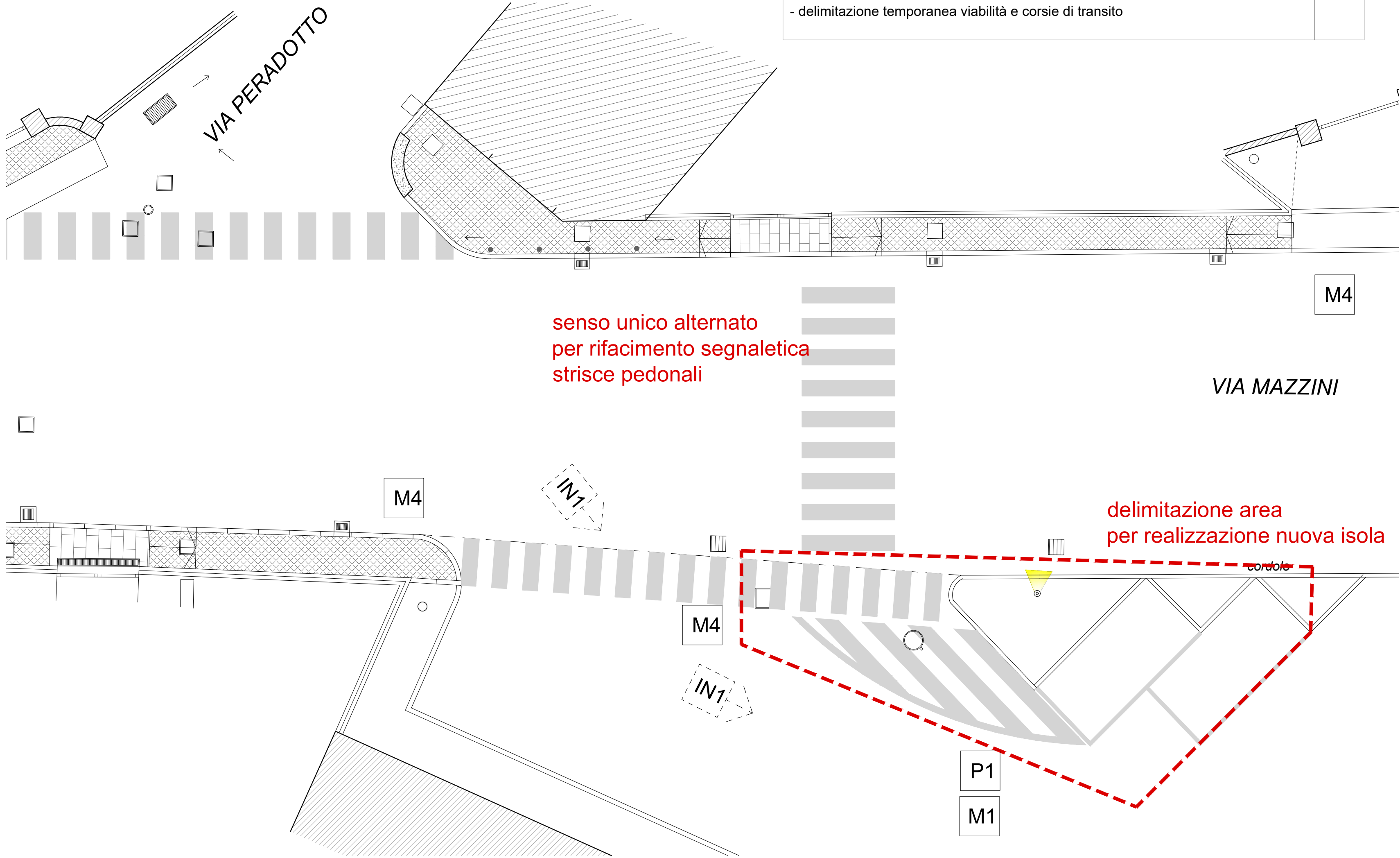
- 1. baracca di cantiere (P2), WC chimico (P3), e gli apprestamenti P4, P5, P6, M3, IN3, IN4 saranno posizionati in zona delimitata della Piazza Cibrario; lo spazio da occupare, previsto su proprietà comunale in spazio pubblico, per il posizionamento dei suddetti servizi logistici ed eventuale materiale di cantiere dovrà essere verificato preventivamente in sito con il CSE e il RL;
- 1. la posizione delle attrezzature e delle infrastrutture di cantiere è indicativa e dovrà essere verificata in sito preventivamente con il CSE;
- 2. il tratto di strada interessato dai lavori sarà delimitato e avrà segnalazione diurna e notturna per tutta la durata del cantiere;
- 3. l'accesso, l'uscita e la manovra dei mezzi di cantiere dovranno essere adeguatamente controllate dagli addetti delle imprese che intervengono in cantiere;
- 4. l'eventuale passaggio di mezzi e persone non addette all'interno dell' area di cantiere potrà avvenire solo per ragioni di emergenza e/o di necessità secondo quanto indicato nel PSC e le disposizioni del CSE;
- 5. tutti gli eventuali scavi con profondità > 1,50 m (non previsti inizialmente), dovranno essere delimitati con transenne e protezione delle pareti di scavo;
- 6. tutti gli elementi di segnalazione (diurna e notturna) e di delimitazione del cantiere dovranno essere conformi al Codice della Strada e controllati periodicamente per il loro corretto funzionamento.

LEGENDA SICUREZZA

APPRESTAMENTI	
DELIMITAZIONE DI CANTIERE	P1
BARACCA PREFABBRICATA	P2
SERVIZI IGIENICI (WC CHIMICO)	P3
LOCALE DEPOSITO ATTREZZATURE E UTENSILI	P4
LOCALE DI RIPOSO-SPOGLIATOIO-DPI	P5
DOCUMENTAZIONE SICUREZZA	P6
ATTREZZATURE (posizione indicativa da verificare con CSE)	
GENERATORE SILENZIATO	A1
QUADRO ELETTRICO DI CANTIERE	A2
ELEVATORE ELETTRICO < 250 kg	A3
BETONIERA ELETTRICA	A4
INFRASTRUTTURE	
VIABILITA' MEZZI MECCANICI	IN1
ZONA DI STAZIONAMENTO AUTOMEZZI	IN2
AREA DEPOSITO MATERIALE	IN3
RIFIUTI DI CANTIERE	IN4
MEZZI E SERVIZI DI PROTEZIONE COLLETTIVA	
SEGNALETICA DI SICUREZZA E PRESCRIZIONI COVID-19	M1
ESTINTORE	M2
CASSETTA DI PRONTO SOCCORSO	M3
SEGNALETICA STRADALE DI SEGN. CANTIERE	M4
- lavori in corso	
- velocità max consentita	
- uscita mezzi di cantiere	
- indicazioni modifica viabilità	
- delimitazione temporanea viabilità e corsie di transito	

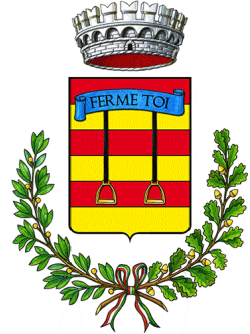


PIAZZA CIBRARIO - SERVIZI LOGISTICI



INTERVENTO 6 - PLANIMETRIA 1:100 - VIA MAZZINI TRATTO OGGETTO D'INTERVENTO

REGIONE PIEMONTE - Città metropolitana di Torino
COMUNE DI VALPERGA C.SE



OGGETTO:
**INTERVENTI DI MESSA IN SICUREZZA
STRADE PROVINCIALI
ALL'INTERNO DEL COMUNE DI VALPERGA**

PROGETTO ESECUTIVO

TAVOLA:
**PLANIMETRIA DI CANTIERE
INTERVENTO 6 : SP013 VIA MAZZINI**

TAVOLA
AR.16.4

COMMITTENZA

COMUNE DI VALPERGA
Via G. Matteotti n. 19
10087 VALPERGA C.SE (TO)

Responsabile del Servizio Tecnico
Arch. Giancarlo SANDRETTO

PROGETTISTA

Arch. Grazia PESCIOTTO
Strada Liveri n. 2
10087 VALPERGA C.SE (TO)

REV.	DATA	DESCRIZIONE	REDATTO	CONTROLLATO	APPROVATO
0	25 maggio 2022	PROGETTO ESECUTIVO	GP	GP	



ARCHITETTO GRAZIA PESCIOTTO
Residenza: Strada Vabellia 18/B - Studio: Strada Liveri n.2 - 10087 Valperga (TO)
tel. 3473216241 - e-mail: pesciottograzia@gmail.com -
pec mail: g.pesciotta@architetto torinopec.it - OAT n. 6453

TUTTI I DIRITTI SONO RISERVATI A NORMA DI LEGGE. Sono vietati la riproduzione e l'estraneazione di parti senza la presenza di un'autorizzazione scritta.